



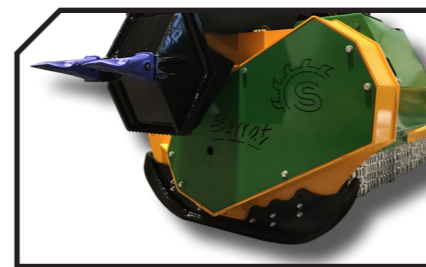
Cabezal adaptable a excavadoras de 25 - 50 TM.
 Chasis en chapa antidesgaste de 10 mm con el enganche atornillado en la parte superior, sobre largueros, que refuerzan el chasis, dando la posibilidad de varias posiciones de uso.
 Apta para desbroces forestales, cauces de ríos, canales, con matorrales de hasta 250 mm de diámetro.

CARACTERÍSTICAS

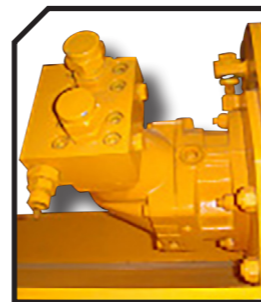
- ▶ Chasis en chapa antidesgaste de 10 mm.
- ▶ Rotor POLSER + de Ø 625 mm.
- ▶ Para excavadoras de 25-50 TM.
- ▶ Transmisión lateral por correas 5 XPC.
- ▶ Doble protección de cadenas antiproyección.
- ▶ Martillos forestales forjados SERRAT escamoteables 360° o diente fijo con punta de tungsteno o cuchillas DRR.
- ▶ Rodamientos de alta velocidad y alta resistencia.
- ▶ Motor hidráulico de pistones.
- ▶ Válvula de recirculación incorporada en motor.
- ▶ Patines.
- ▶ Modelo construido según la Normativa CE.
- ▶ Indicaciones de seguridad visibles al personal.



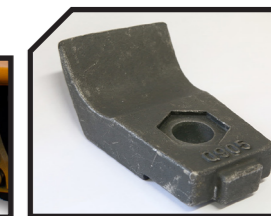
Tapa de correas compacta



Motor hidráulico de pistones



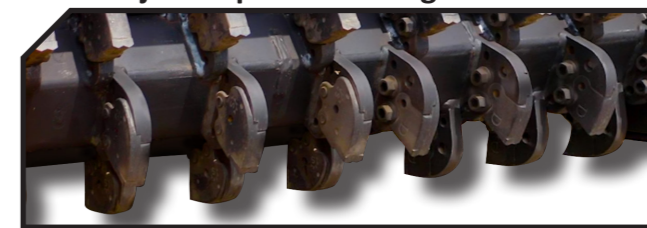
Cuchillas DRR



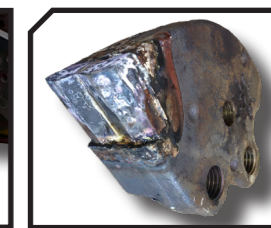
Martillos forestales forjados SERRAT escamoteables 360°



Diente fijo con punta de tungsteno



Sistema FIXE TOP

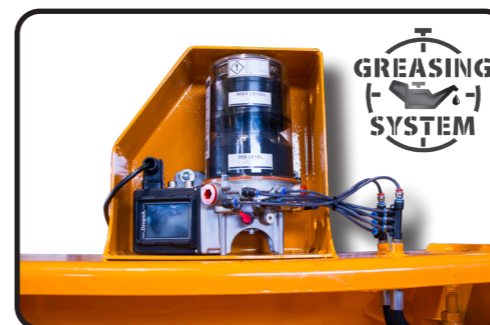


MODELO

| MODELO | mm | POTENCIA | | mm | mm | mm | KG | N.º CORREA TIPO | A B C | | | RPM Rotor máx. |
|--------|------|---------------|-----------|----|----|----|------|-----------------|-----------|----------|---------|----------------|
| | | mín. req. | máx. aut. | | | | | | A mm-in | B mm-in | C mm-in | |
| T-2000 | 2000 | 200-220 l/min | 350 bar | 20 | 50 | 26 | 1820 | 5 XPC | 2278-90" | 1316-52" | 912-36" | 1800 |
| T-2300 | 2300 | 200-220 l/min | 350 bar | 20 | 56 | 29 | 2250 | 5 XPC | 2580-102" | 1316-52" | 912-36" | 1800 |

OPCIONES

▶ Portón hidráulico



▶ Engrase centralizado

▶ Portón mecánico



▶ Enganche

▶ Ripper

