



Cabezal adaptable a excavadoras entre 15 - 25 TM.

Chasis en chapa antidesgaste de 10 mm con el enganche atornillado en la parte superior, sobre largueros, que refuerzan el chasis, dándole la posibilidad de varias posiciones de uso.

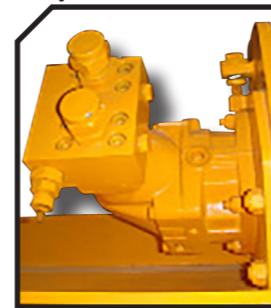
Apta para desbroces forestales, cauces de ríos, canales, con matorrales hasta 120 mm.

CARACTERÍSTICAS

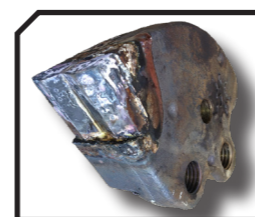
- ▶ Chasis en chapa antidesgaste de 10 mm.
- ▶ Rotor POLSER + de Ø 550 mm.
- ▶ Para excavadoras de 15-25 TM.
- ▶ Transmisión lateral por correas 4 XPC.
- ▶ Doble protección de cadenas antiproyección.
- ▶ Rodamientos de alta velocidad y alta resistencia.
- ▶ Motor hidráulico de pistones.
- ▶ Válvula de recirculación incorporada en motor.
- ▶ Patines.
- ▶ Tapa de correas compacta.
- ▶ Martillos forestales forjados SERRAT escamoteables 360° o diente fijo con punta de tungsteno o cuchillas DRR.
- ▶ Modelo construido según la Normativa CE.
- ▶ Indicaciones de seguridad visibles al personal.



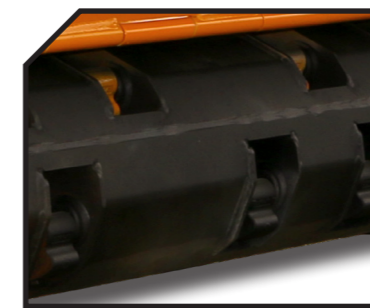
Motor hidráulico de pistones



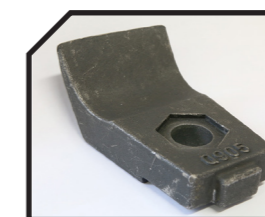
Sistema FIXE TOP



Martillos forestales forjados SERRAT escamoteables 360°



Cuchillas DRR



Tapa de correas compacta



Diente fijo con punta de tungsteno



MODELO	mm	POTENCIA		9	26	13	KG	N.º CORREA TIPO	Diagrama			RPM Rotor máx.
		min. req.	máx. aut.						A mm-in	B mm-in	C mm-in	
T-1000	1000	150-160 l/min	350 bar	9	26	13	1125	4 XPC	1280-50"	1150-45"	803-32"	2000
T-1250	1250	150-160 l/min	350 bar	9	32	16	1265	4 XPC	1530-60"	1150-45"	803-32"	2000
T-1500	1500	150-160 l/min	350 bar	12	38	20	1445	4 XPC	1780-70"	1150-45"	803-32"	2000
T-1600	1600	150-160 l/min	350 bar	12	40	22	1495	4 XPC	1880-74"	1150-45"	803-32"	2000
T-1800	1800	150-160 l/min	350 bar	16	44	24	1645	4 XPC	2080-82"	1150-45"	803-32"	2000
T-2000	2000	150-160 l/min	350 bar	16	50	26	1785	4 XPC	2280-90"	1150-45"	803-32"	2000

OPCIONES

▶ Portón mecánico



▶ Engrase centralizado

▶ Portón hidráulico



▶ Ripper ▶ Enganche

