



Máquina de preparación de suelo hasta una profundidad de 250 mm, para tractores con Creeper o Vario entre 80 - 130 CV.
Transforma terreno forestal, con tocones y rocas, en terreno para cultivo evitando accidentes en posteriores procesos.

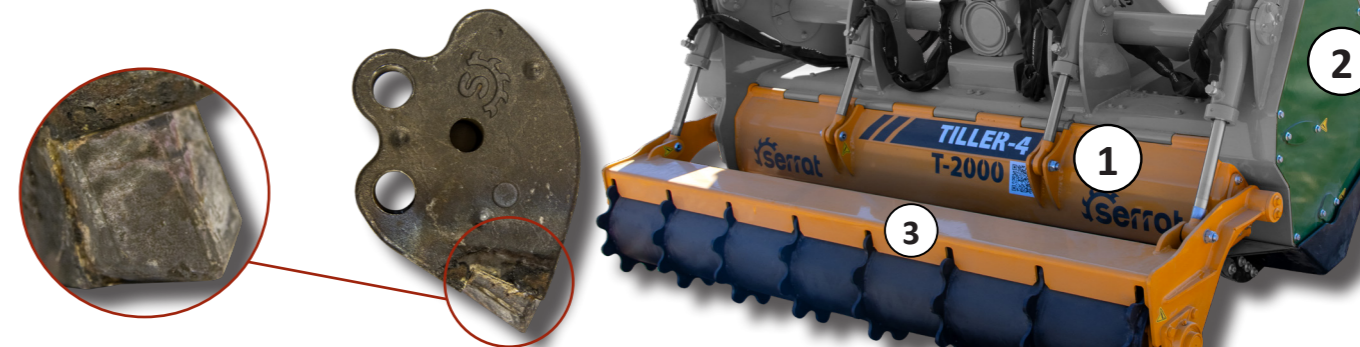
CARACTERÍSTICAS





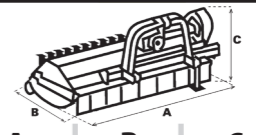

- ▶ Chasis en chapa antidesgaste de 8 mm.
- ▶ Rotor FIXE TOP de Ø 470 mm.
- ▶ Grupo SERRAT para 130 CV.
- ▶ Transmisión lateral por correas 2 x 4 XPC.
- ▶ Soportes de rodamiento de rotor en acero.
- ▶ Rodamientos oscilantes de doble hilera de rodillos.
- ▶ Toma de fuerza de 1.000 rpm.
- ▶ Portón trasero hidráulico.
- ▶ Cortinas de cadenas antiproyección.
- ▶ Refuerzos internos atornillados en chasis antidesgaste de 10 mm.
- ▶ Sistema antialambres en rotor.
- ▶ Tapas de correas compactas.
- ▶ Rodillo trasero en el portón.
- ▶ Máquina de preparación de suelo hasta una profundidad de 250 mm.
- ▶ Modelo construido según la Normativa CE.
- ▶ Indicaciones de seguridad visibles al personal.



1. Portón trasero hidráulico
2. Tapas de correas compactas
3. Rodillo trasero en el portón

Sistema FIXE TOP



MODELO	 mm	 KW-CV		 KG	N.º CORREA TIPO				
						A mm-in	B mm-in	C mm-in	
T-1600	1600	59 - 80 97 - 130	34	1555	2 x 4 XPC	2000-79"	1576-62"	1072-42"	1000
T-1800	1800	59 - 80 97 - 130	38	1615	2 x 4 XPC	2200-87"	1576-62"	1072-42"	1000
T-2000	2000	59 - 80 97 - 130	44	1675	2 x 4 XPC	2400-94"	1576-62"	1072-42"	1000

*En el trabajo de suelo es recomendable que el tractor esté equipado con Creeper o Vario.

