



Se utiliza para triturar ramas de poda, restos de cultivo de verano, pastizales, parques y jardines. Es una trituradora de uso Universal y de altísima fiabilidad. Rotor POLSER de Ø 550 mm para madera hasta 100-120 mm de diámetro. Su configuración fija permite posicionar el grupo para alinear el trabajo al eje del tractor.





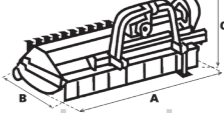

CARACTERÍSTICAS

- ▶ Chasis en chapa antidesgaste de 10 mm.
- ▶ Rotor POLSER de Ø 550 mm.
- ▶ Grupo SERRAT.
- ▶ Transmisión lateral por correas 3/4 XPC.
- ▶ Martillos agrícolas forjados SERRAT.
- ▶ Sistema GIROSTOP en el tornillo del martillo.
- ▶ Soportes de rodamiento de rotor en acero.
- ▶ Rodamientos de alta velocidad y alta resistencia.
- ▶ Cortina delantera de protección.
- ▶ Sistema antialambres en rotor.
- ▶ Doble rodamiento en rodillo trasero.
- ▶ Rodillo trasero regulable en altura Ø 180 mm (210 mm a partir de T-2000).
- ▶ Toma de fuerza de 540 rpm (1.000 rpm a partir de T-2500).
- ▶ Limpiador de rodillo trasero.
- ▶ 3 líneas de contramartillos.
- ▶ Modelo construido según la Normativa CE.
- ▶ Indicaciones de seguridad visibles al personal.



Sistema antialambres en rotor



MODELO	 mm	 KW-CV		 KG	N.º CORREA TIPO				
						A mm-in	B mm-in	C mm-in	
T-1250	1250	44 - 60 96 - 130	12	618	3 XPC	1446-57"	1289-51"	948-37"	540
T-1400	1400	48 - 65 96 - 130	12	650	3 XPC	1596-63"	1289-51"	948-37"	540
T-1500	1500	51 - 70 96 - 130	12	680	3 XPC	1695-67"	1289-51"	948-37"	540
T-1600	1600	55 - 75 96 - 130	12	705	3 XPC	1796-71"	1289-51"	954-38"	540
T-1800	1800	59 - 80 96 - 130	16	770	3 XPC	1997-79"	1289-51"	954-38"	540
T-2000	2000	63 - 85 96 - 130	16	888	4 XPC	2206-87"	1344-53"	1056-42"	540
T-2300	2300	66 - 90 96 - 130	20	980	4 XPC	2506-99"	1344-53"	1106-43"	540
T-2500	2500	70 - 95 96 - 130	20	1038	4 XPC	2706-106"	1344-53"	1120-44"	1000
T-2800	2800	74 - 100 96 - 130	28	1188	4 XPC	3005-118"	1344-53"	1164-46"	1000
T-3000	3000	79 - 105 96 - 130	32	1280	4 XPC	3237-127"	1344-53"	1164-46"	1000
T-3200	3200	81 - 110 96 - 130	32	1388	4 XPC	3437-135"	1344-53"	1164-46"	1000

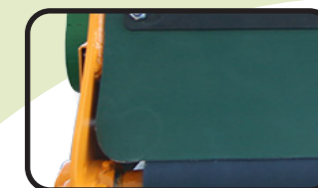
OPCIONES

- ▶ Preparación para viña
- ▶ Rueda libre

- ▶ Green x1
- ▶ Green x2



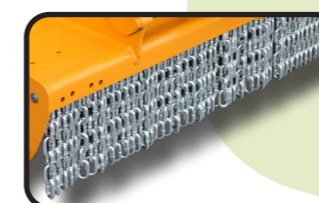
▶ Rodillo reforzado



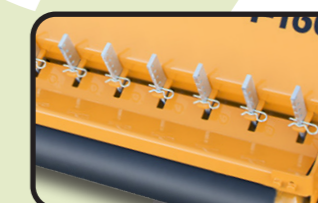
▶ Goma trasera



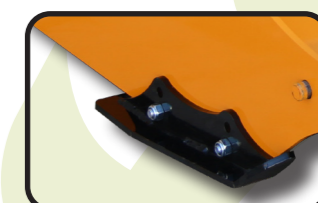
▶ Goma delantera



▶ Cadenas delanteras



▶ Púas traseras



▶ Patines delanteros

