

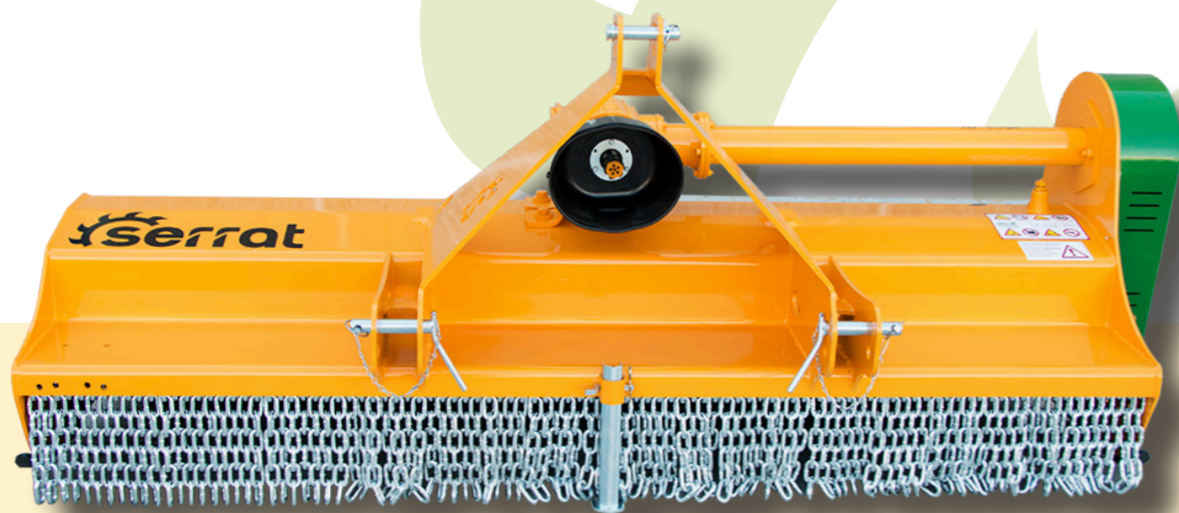


Trituradora de martillos, para la eliminación de restos de poda de hasta 80 mm y mantenimiento del manto vegetal. Ideal para la regeneración de praderas y pastizales.

Rotor POLSER de 450-500 mm de diámetro. Excelentes resultados en jardinería industrial y mantenimiento de arcenes. Su configuración fija permite elegir la posición del grupo para alcanzar el campo de trabajo y que la transmisión trabaje recta.

CARACTERÍSTICAS

- ▶ Chasis en chapa antidesgaste de 10 mm.
- ▶ Rotor POLSER de Ø 450/500 mm.
- ▶ Grupo SERRAT.
- ▶ Transmisión lateral por correas 3 XPC.
- ▶ Martillos agrícolas forjados SERRAT.
- ▶ Sistema GIROSTOP en el tornillo del martillo.
- ▶ Soportes de rodamiento de rotor en acero.
- ▶ Rodamientos de alta velocidad y alta resistencia.
- ▶ Cortina delantera de protección.
- ▶ Sistema antialambres en rotor.
- ▶ Doble rodamiento en rodillo trasero.
- ▶ Rodillo trasero regulable en altura Ø 180 mm (210 mm a partir de T-2300).
- ▶ Toma de fuerza de 540 rpm (1.000 rpm a partir de T-2500).
- ▶ Limpiador de rodillo trasero.
- ▶ Contramartillos en acero.
- ▶ Modelo construido según la Normativa CE.
- ▶ Indicaciones de seguridad visibles al personal.



Sistema antialambres en rotor



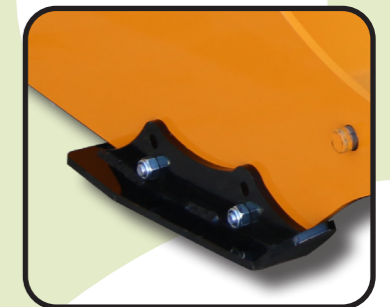
MODELO	mm	KW-CV	KG	N.º CORREA TIPO	Diagrama			mm-in	
					A	B	C		
					mm-in	mm-in	mm-in		
450 POLSER	T-1600	45 - 60 90 - 120	12	612	3 XPC	1790-70"	1180-46"	1000-39"	540
	T-1800	48 - 65 90 - 120	16	662	3 XPC	1990-78"	1180-46"	1000-39"	540
	T-2000	51 - 70 90 - 120	16	708	3 XPC	2190-86"	1230-48"	1000-39"	540
	T-2300	59 - 80 90 - 120	20	812	3 XPC	2490-98"	1230-48"	1000-39"	540
500 POLSER	T-2500	66 - 90 90 - 120	20	937	3 XPC	2690-106"	1290-51"	1000-39"	1000
	T-2800	81 - 110 90 - 120	24	1025	3 XPC	2990-118"	1290-51"	1000-39"	1000

OPCIONES

- ▶ Ruedas traseras
- ▶ Rueda libre
- ▶ Lateral redondeado



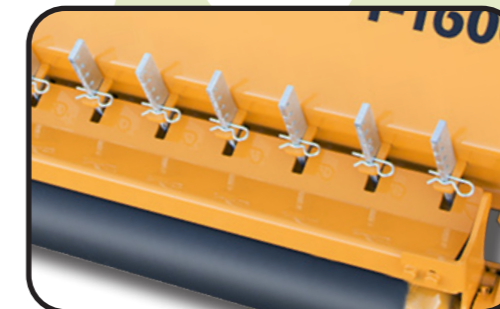
▶ Cadenas delanteras



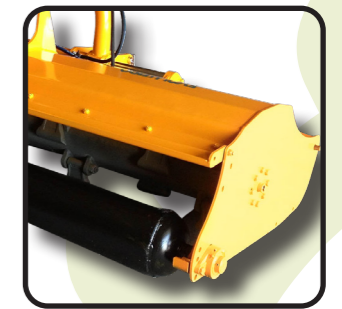
▶ Patines delanteros



▶ Ruedas delanteras



▶ Púas traseras



▶ ETT

